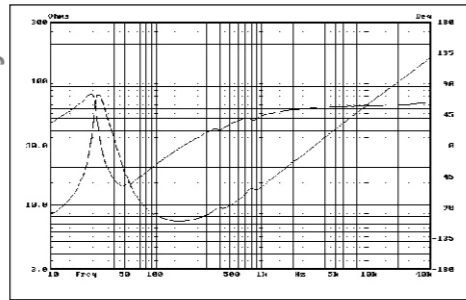
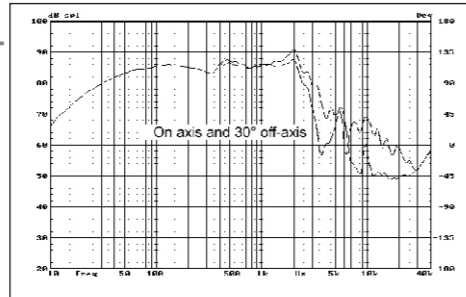
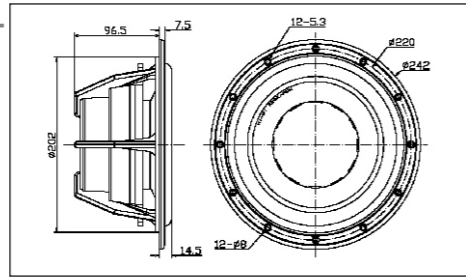


It could be your solution for perfect Low frequency reproduction



D8.8+  
Hi-end  
低中音扬声器



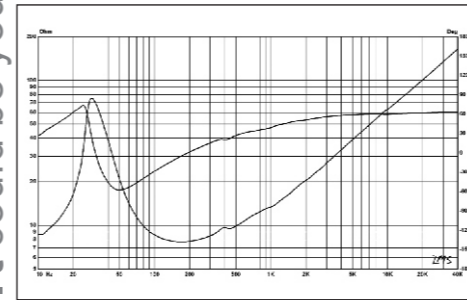
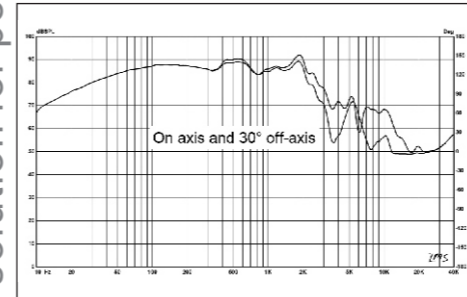
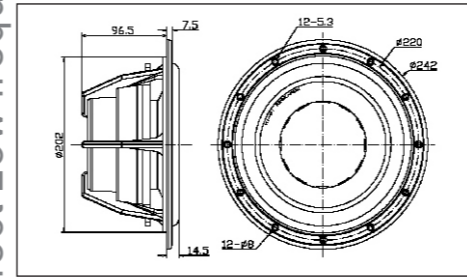
秉承D8的全部优点并做进一步的Small/Thiele参数优化,以得到更理想的表现。采用丹麦P. M. K. 云母高强度一体化振膜。重新精心设计的磁路系统,结合惠威多年的经验及先进的有限元磁路设计系统,对整个Motor进行优化。重新改良的德国耐疲劳高阻尼丁基橡胶折环配合新设计的外形使之振动性能更为优越。改性混纺定心支片提供良好的恢复性及通透率。大功率100mm耐高温 PESVCCAW配合无涡流损耗 KAPTON Bobbin。有限元精密电脑模拟设计一体化高密度铸铝盆架有效抑制不良振动,使失真降到最低。声音特征:承受功率大,低频响应丰满、强劲有力,长线性冲程,动态大且失真小。适用于Hi-Fi、AV音响系统及超重低音。

技术参数			
参数名称	符号	数值	单位
基本应用参数			
额定阻抗	Z	8	Ω
谐振频率	Fs	31	Hz
额定功率	Pnom	150	W
最大功率	Pmax	300	W
灵敏度(2.83V/1m)	E	86	dB
重量	W	3.5	kg
音圈			
音圈直径	∅	100	mm
直流电阻	Re	6.5	Ω
音圈卷宽	H	23	mm
音圈线材		耐高温铜包铝线	
音圈骨架		耐高温Kapton	
磁路			
磁路型式		内磁式磁路	
磁体材料		高性能铁氧体	
力系数(BL值)	BL	13.3	N/A
磁隙高度	He	8.0	mm
最大线性位移	Xmax	7.5	mm
Small/Thiele 参数			
顺性	Cms	425	uM/N
机械Q值	Qms	6.16	-
电Q值	Qes	0.44	-
总Q值	Qts	0.40	-
振动质量	Mms	62.7	g
等效容积	Vas	34.9	L
推荐箱体参数			
箱体类型		倒相式	
推荐箱体净容积	Vb	40	L
倒相管调谐频率	Fb	30	Hz
箱体在自由场-3db频率	F3	28	Hz

It could be your solution for perfect Low frequency reproduction



D8.8  
Hi-end  
低中音扬声器



突破传统电声设计理念的惠威D8.8!荣获北京ASPAT 1994第五届亚太国际博览会金奖!欧美国家在扬声器开发上一直处于领先地位,十年前惠威工程师们希望寻找一个突破口使中国人也能设计出具有良好指标和性能的一代扬声器。当时我们的出发点是设计一个小口径扬声器使用一个小的箱体但可以产生非常宏伟的中低频声场,它的声音应该是中性的,同时应非常高贵,它也应该是一件现代艺术品。现在这个D系列扬声器基本上达到了我们当初的设想。D系列扬声器采用一系列新概念设计!惠威的Small/Thiele参数优化设计技术!丹麦P. M. K. 双层云母高强度一体化振膜!高顺性高泡折环!英国制造高通透率高稳定定心支片!惠威双磁路全耦合大功率复合防磁磁路系统及高磁能钕铁硼磁体!大功率100mm耐高温铜包铝线音圈配合无涡流损耗Kapton音圈骨架!有限元精密电脑模拟设计一体化高密度铸铝盆架!惠威长冲程线性位移全对称失真驱动磁路设计!声音特征:承受功率大,低频响应极佳,长冲程线性位移设计,动态宽,低频失真度小,低音丰满,强劲有力;该单元适用于音响系统,家庭影院系统以及超低音箱低音单元。

技术参数			
参数名称	符号	数值	单位
基本应用参数			
额定阻抗	Z	8	Ω
谐振频率	Fs	32	Hz
额定功率	Pnom	150	W
最大功率	Pmax	300	W
灵敏度(2.83V/1m)	E	86	dB
重量	W	3.5	kg
音圈			
音圈直径	∅	100	mm
直流电阻	Re	6.5	Ω
音圈卷宽	H	23.5	mm
音圈线材		耐高温铜包铝线	
音圈骨架		耐高温Kapton	
磁路			
磁路型式		内磁式磁路	
磁体材料		高性能钕铁硼	
力系数(BL值)	BL	12.9	N/A
磁隙高度	He	7.0	mm
最大线性位移	Xmax	8.3	mm
Small/Thiele 参数			
顺性	Cms	457.8	uM/N
机械Q值	Qms	4.36	-
电Q值	Qes	0.44	-
总Q值	Qts	0.40	-
振动质量	Mms	53.1	g
等效容积	Vas	37.8	L
推荐箱体参数			
箱体类型		倒相式	
推荐箱体净容积	Vb	30	L
倒相管调谐频率	Fb	55	Hz
箱体在自由场-3db频率	F3	55	Hz

HiVi惠威. 美国 87 N. Raymond Ave, Suite 200, Pasadena, CA 91103, U.S.A. Tel: +1-626-930-0606

HiVi惠威. 中国 珠海惠威科技有限公司 广东珠海市联港工业区大林山片区东成路南1号 电话: 0756-6268156 传真: 0756-6268052

技术说明:

- 1.材质: 80g双胶纸, 单色印刷。
- 2.单面印刷, 对开折页. 295X210mm
- 3.颜色: 单色、黑色(注意灰色)印刷。
- 4.字体字号依电脑文档。
- 5.环保技术要求: 必须符合ROHS环保要求。

本图内容为惠威集团所拥有的知识产权 未经惠威集团许可, 不得复制及生产。



珠海惠威科技有限公司

名称	说明书	版本	C	公差范围	≤10±0.1
型号	27-D8.8+#	材料	80g双胶纸		≤50±0.2
编号		数量			≥50, 12级
制图	校对	审核		批准	
页码	第1页共1页	图号		日期	2020.01.02
修改标记	修改标记①	修改标记②	修改标记③	修改标记④	
修改签名					
修改日期					